

## Fahrradrunde „Grünes München“

Dauer 5 – 6 Stunden  
Ausgangspunkt Stadtzentrum

Wir beginnen in der Stadtmitte  
und kommen zum **Hofgarten**  
mit 4 Brunnen.

Bald erreichen wir den  
**englischen Garten**,  
einem der **weltweit größten**  
stadtnahen Parks.

Hier können wir, eingebettet in eine  
**geschaffene Kulturlandschaft**,  
architektonische Kleinode wie den  
**Monopteros** oder den  
**chinesischen Turm**  
mit Biergarten bewundern.

Weiter geht's zum **Kleinhesseloher**  
**See**, der vor knapp 200 Jahren  
angelegt wurde.

Wir überqueren den **Schwabinger**  
**Bach** und gelangen zum  
**Nymphenburg-Biedersteiner Kanal**  
der uns fast 10 km lang begleitet.

Nächste Station ist der **Petuelpark**.  
Dieser Park wurde neu auf einem  
Straßentunnel angelegt.

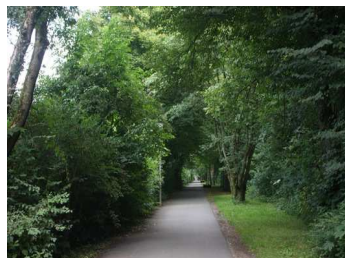
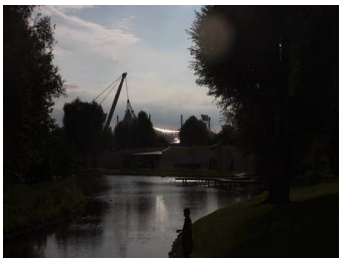
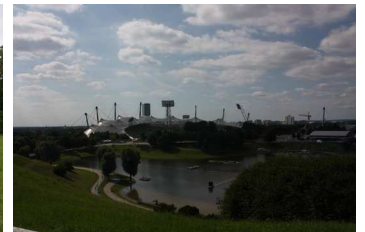
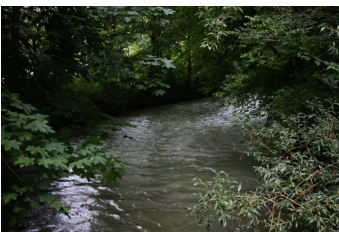
Nach dem **Luitpoldpark** kommen wir  
zum **Olympiapark**. Dort können  
wir auf den **Olympiaberg** fahren  
und von oben den Blick auf die  
Stadt genießen und das Olympische  
Gelände bewundern.

Auf Radwegen am **Kanal** entlang  
erreichen wir

**Schloss Nymphenburg**  
mit dem **Schlosspark**.

Anschließend sehen wir den  
**Hirschgarten**, den **größten**  
**Biergarten Münchens**, mit  
ca. 9 000 Plätzen.

Über den Stadtteil  
**Neuhausen** erreichen wir  
dann wieder Die Innenstadt.



Kein Fahrrad?  
Kann von mir beschafft werden.

Machen Sie sich keine Sorgen!  
Anruf genügt.